



АДМИНИСТРАЦИЯ ГОРОДА ПЕРМИ  
ДЕПАРТАМЕНТ ЗЕМЕЛЬНЫХ ОТНОШЕНИЙ

РЕШЕНИЕ

о размещении объектов № 21-01-44-1261 от 30 СЕН 2020

г. Пермь, ул. Сибирская, 15

Департамент земельных отношений Администрации города Перми в соответствии с пунктом 3 ст. 39.36 Земельного кодекса Российской Федерации, Положением о порядке и условиях размещения объектов на землях или земельных участках, находящихся в государственной или муниципальной собственности, на территории Пермского края без предоставления земельных участков и установления сервитутов, публичного сервитута, утвержденным Постановлением Правительства Пермского края от 22.07.2015 № 478-п разрешает Корабельникову Дмитрию

**размещение объекта** элементы благоустройства территории, в том числе малые архитектурные формы, за исключением некапитальных нестационарных строений и сооружений, рекламных конструкций, применяемых как составные части благоустройства территории.

**на землях:** государственная собственность на которые не разграничена  
**на срок** 1 год

**местоположение:** Пермский край, г. Пермь, Кировский район, ул. Калинина.

Территория, согласно схеме, расположена в зоне с особым условием использования территории: приаэродромная территория аэродрома аэропорта Большое Савино.

Корабельникову Д.Ю.:

1. соблюдать правила охранных зон воздушного пространства, установленные Постановлением Правительства Российской Федерации от 11.03.2010 № 138 «Об утверждении Федеральных правил использования воздушного пространства Российской Федерации»;

2. соблюдать требования пункта 3.6 Правил благоустройства и содержания территории в городе Перми, утвержденных решением Пермской городской Думы от 18.12.2018 № 265.

**Приложение:**

Схема предполагаемых к использованию земель или части земельного участка (на 1 л. в 1 экз.).

Первый заместитель  
начальника департамента



Л. В. Раевская

Схема предполагаемых к использованию земель для части земельного участка

Объект: Элементы благоустройства территории, в том числе озеленение, архитектурные формы

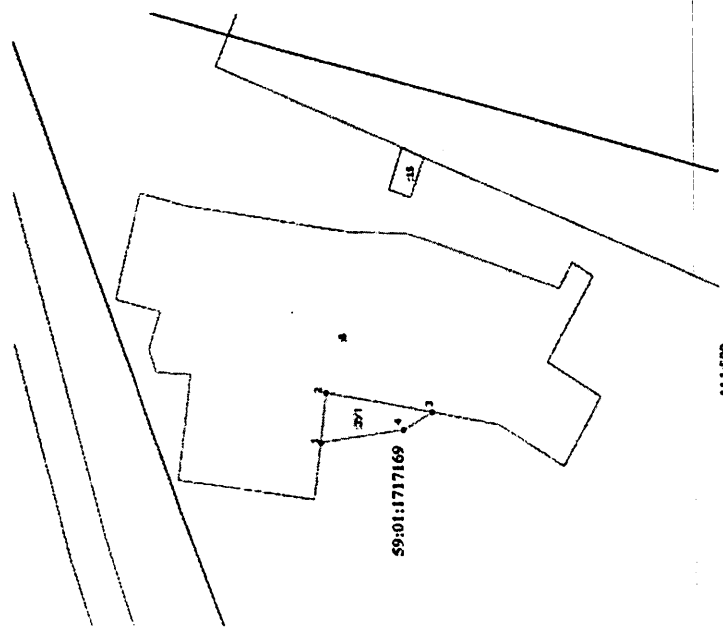
Местонахождение: Пермский край, г. Пермь, р-н Кировский, ул. Кашкина

Планировочный участок: 67 кв.м.

Категория земель: Земли населенных пунктов

Назначение: для размещения объектов размещения

Каталог координат			
№ точки записи	X	Y	
1	2	3	
1	521088.01	2218974.86	
2	521087.18	2218981.81	
3	521071.20	2218979.20	
4	521075.61	2218976.77	



Описание смежных		
№ точки записи	Кадастровый номер земельного участка	Адрес
1-3	59:01:1717169/8	Пермский край, г. Пермь, р-н Кировский, ул. Кашкина, 89
3-1		Муниципальная часть

Условные обозначения:

- 1) 1
- 59:01:1717169
- 1

наименование части границ, сведения о которой необходимы для определения ее местоположения

область, муниципальный район

кадастровый номер участка

кадастровый номер земельного участка

А.И. Копель Д.Ю. во главе

Листов:

МП